



Academische Werkplaats
Gezonde Leefomgeving



Jaaroverzicht

2023

www.awgl.nl
info@awgl.nl



Academische Werkplaats Gezonde Leefomgeving

- Ons doel: Praktijk, wetenschap en beleid verbinden
 - Vertaling onderzoek naar beleid
 - Academisering GGD, voor universiteiten: link met de praktijk

- Onze deelnemers:

- Alle GGD'en
2023: GGD Gooi- en Vechtstreek erbij!
- Universiteit Utrecht (IRAS)

Daarnaast samenwerking met diverse kennispartners (universiteiten, hogescholen en onderzoeksinstituten)

Meer lezen: www.awgl.nl/over-ons/over-ons

- Wat doen we:

- We financieren en ondersteunen onderzoeksprojecten
- We verzorgen (bij)scholing op academische vaardigheden
- We communiceren over o.a. onze resultaten en bouwen zo aan een community Gezonde Leefomgeving

- Waarin onderscheidt AWGL zich van andere academische werkplaatsen publieke gezondheid?

- Wij zijn landelijk, de andere regionaal
- Wij richten ons alleen op Gezonde Leefomgeving, de (meeste) andere werken aan meerdere thema's
- Bij ons doen GGD-medewerkers zelf onderzoek

Onze partners



Scholingsactiviteiten

- Symposium 'Gezonde Leefomgeving voor Iedereen' (december) met ruim 80 bezoekers
Meer lezen: www.awgl.nl/nieuws/terugblik-symposium-gezonde-leefomgeving-voor-iedereen
- Rondom onze calls (2x per jaar) voor onderzoeksvorstellen:
 - Projectenbrainstorm
 - Workshop voorstel schrijven (maart)
 - Vragenuurtjes
- Webinars (ad hoc)
in 2023: Hinder en monitoring, Methodologie: De beoordeling van wetenschappelijke evidentie
- Referaten (3x per jaar, in samenhang met Kenniskring Milieu en Gezondheid)
 - Een wetenschappelijk artikel kritisch lezen en bediscussiëren onder begeleiding van een ervaren onderzoeker.
 - in 2023: PFAS, citizen science en luchtkwaliteit, geur en gezondheid
- We stimuleren deelname congressen, o.a.
 - ISEE congres: gezamenlijke online deelname en uitwisseling (sept)
 - programmacommissie congres Geluid, Trillingen en Luchtkwaliteit (nov)



Communicatie en community building



Website www.awgl.nl

- Met uitgebreide en actuele informatie over al onze projecten en activiteiten

Actieve LinkedIn community met veel interactie Volg ons: www.linkedin.com/company/academische-werkplaats-gezonde-leefomgeving

- We plaatsen wekelijks minimaal twee relevante nieuwtjes

Veelal ook hier te lezen: www.awgl.nl/nieuws

Nieuwsbrief

- Ongeveer 6x per jaar

Inschrijven: www.awgl.nl/over-ons/nieuwsbrief

Ondersteuning van communicatie over onze projecten

- Met illustratoren ontwikkelen illustraties en infographics
- Met tekstschrijver voor publicaties in vaktijdschriften

Onderzoeksactiviteiten

Meer lezen: www.awgl.nl/aanvragen/voor-wie-en-wat

- ▣ We financieren en ondersteunen onderzoek
 - door GGD'en
 - samen met universiteiten/kennispartners
 - iedere deelnemende GGD kan een voorstel indienen
- ▣ Onderzoeksprojecten
 - Projectduur max 6 maanden
 - We vergoeden tot grofweg 150-200 uur
 - cofinanciering spreekt tot aanbeveling
- ▣ Desktopstudies (literatuuronderzoek)
 - Projectduur max 3 maanden
 - We vergoeden grofweg 60 uur

- ▣ We bieden ondersteuning bij het vormgeven en opstellen van een voorstel:
 - Voldoen aan de voorwaarden
 - Focus aanbrengen en finetunen van je voorstel
 - Vinden van een passend kennisinstituut
 - Samenstellen van een goede begeleidingscommissie
- ▣ We kunnen ook ondersteuning bieden bij het indienen van onderzoeksvorstellen bij andere financiers
 - In 2023 deden we dat voor de ZonMw-calls [Gezonde Leefomgeving Integrale Aanpak](#)
 - Ook hebben we ons ingezet deze calls bereikbaar(der) te maken voor GGD'ers



The image features a soft-focus background of green trees and a building. In the foreground, there are several stalks of purple lavender flowers. A white, semi-transparent banner is positioned horizontally across the middle of the image, containing the text.

Onze onderzoeken

2023

Wegverkeer en Gevoelige Bestemmingen

In november 2022 afgerond en gepubliceerd

Meer lezen: www.awgl.nl/projecten/wegverkeer-en-gevoelige-bestemmingen-2

Follow-up in 2023:

Implementatie:

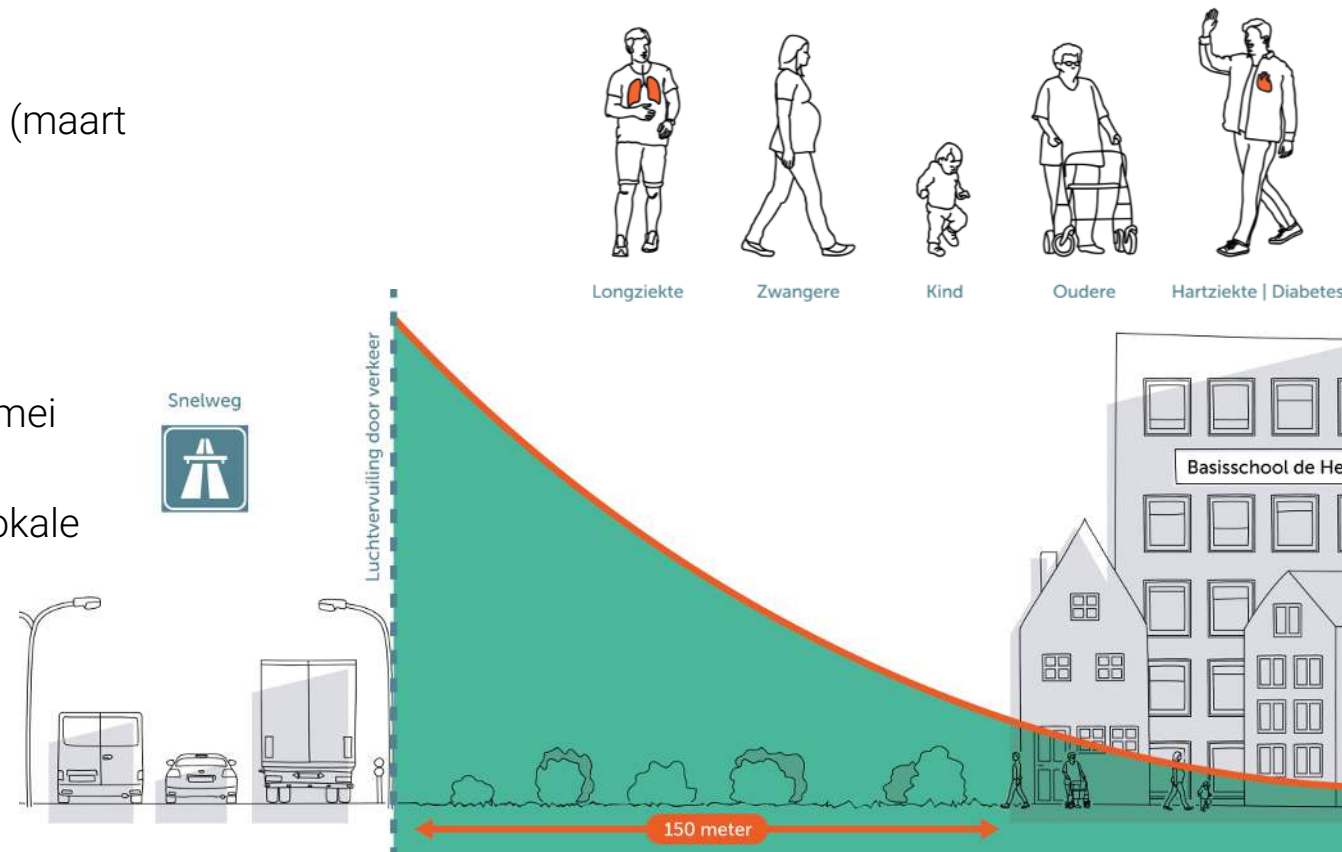
- Update GGD Richtlijn Luchtkwaliteit en Gezondheid (maart 2023)
- Advies van het Schone Lucht akkoord (jan 2023)
 - SLA-Workshop voor gemeenten (met GGD Werkgroep): mei 2023

Media: platform voor onderzoeksjournalistiek Investico (mei 2023)

- EénVandaag, Groene Amsterdammer, Trouw, div. lokale media

Leerpunt: onderzoek voortaan gelijktijdig met GGD- implementatie publiceren

Door GGD Amsterdam in samenwerking met GGD Gelderland-Midden, het Health Effects Institute uit de VS en Universiteit Utrecht.



Wie houdt het hoofd koel?

Is het langere tijd warm? Dan kan bijna de helft van de mensen matig of slecht verkoeling vinden in hun woning, tuin of buurt. Deze problemen zijn het grootst bij mensen die moeite hebben met rondkomen, mensen met een kwetsbare gezondheid en jongvolwassenen. Dit blijkt uit het onderzoek 'Wie houdt het hoofd koel?' van zes GGD'en in onze Academische Werkplaats Gezonde Leefomgeving.

Uitingen:

- Rapport (juni 2023)
- Factsheet voor gemeente, provincie en wooncorporatie (juni 2023)
- Artikel 'Max Vandaag' (9 juli 2023)
- Div presentaties, ook als webinar (terug te kijken via onze website)

Meer lezen: www.awgl.nl/projecten/verkoeling-bij-hitte

Door GGD Gelderland Zuid, GGD Gelderland-Midden, GGD Noord- en Oost Gelderland, GGD Haaglanden, GGD Rotterdam-Rijnmond, Hogeschool van Amsterdam, Radboud UMC, Gemeente Nijmegen, KAR gemeenten, Provincie Gelderland en Provincie Zuid-Holland



De impact van snelheidsverlaging naar 30 km/h

- ▮ Steeds meer gemeenten overwegen de maximumsnelheid binnen de bebouwde kom te verlagen naar 30 kilometer per uur als bijdrage aan een veiligere en gezondere leefomgeving. Onze onderzoekers brachten de gezondheidsimpact van deze snelheidsverlaging in beeld en keken daarbij naar de modal shift naar actief vervoer, lucht, geluid en verkeersveiligheid.
- ▮ Door onderzoek van academische en grijze literatuur zijn de voor- en nadelen van een snelheidsverlaging naar 30 km/u in de bebouwde kom in kaart gebracht. De geluidsbelasting neemt af na verlaging van de maximum snelheid, de verkeersveiligheid neemt toe. De concentraties luchtverontreiniging zullen hoogstwaarschijnlijk niet of nauwelijks veranderen. Het lijkt er op dat in Nederland mensen pas meer gaan lopen of fietsen als de snelheidsverlaging samen gaat met andere stimulerende maatregelen.
- ▮ Uitingen:
 - Rapport (juni 2023)
 - Artikel in Geluid

Meer lezen: www.awgl.nl/projecten/50km-u

Door GGD Amsterdam, GGD Rotterdam-Rijnmond, Gemeente Amsterdam, Gemeente Rotterdam, Amsterdam UMC en Erasmus MC



Desktopstudie: Energiearmoede

- ▮ Door de hoge energieprijzen ging in veel huishoudens de verwarming een graadje lager. Maar wat als je de kosten helemaal niet kunt dragen? Een koud huis is niet alleen oncomfortabel, het kan ook leiden tot vocht of schimmel. En kan gezondheidsproblemen opleveren.
- ▮ De link tussen gezondheid, binnenmilieu en energiearmoede blijkt echter nog niet vaak te worden gelegd. Onze onderzoekers deden literatuuronderzoek en spraken met betrokkenen. Dat leidde tot interessante resultaten en inspiratie voor vervolgonderzoek.
- ▮ Uitingen:
 - Rapport (augustus 2023)
- ▮ Vervolgonderzoek binnen AWGL (inmiddels gestart)

Meer lezen: www.awgl.nl/projecten/desktopstudie-energiearmoede

Door GGD West-Brabant, GGD Noord- en Oost-Gelderland, GGD regio Utrecht, TNO en Erasmus MC.



Desktop: Schaduwcreatie tegen UV-straling

➤ Schaduwmaatregelen en verblijven in de schaduw zijn effectieve maatregelen om overmatige UV-blootstelling te reduceren. Er zijn tal van voorbeelden van schaduwmaatregelen die in het buitenland worden gebruikt. Uit de evaluaties hiervan kunnen we leerpunten halen voor toepassing in Nederland:

- Zorg voor voldoende schaduwplekken voor preventie van huidkanker
- Hanteer een integrale aanpak, waarbij naast schaduwmaatregelen ingezet wordt op aanvullende preventiemaatregelen
- Neem huidkankerpreventie door toepassing van schaduwstructuren op in (gemeentelijk) beleid

(Onderbouwing in rapport, ook hoe daar in de praktijk opvolging aan te geven)

➤ Uitingen:

- Rapport (oktober 2023)

➤ Vervolgonderzoek wordt ingediend bij ZonMw

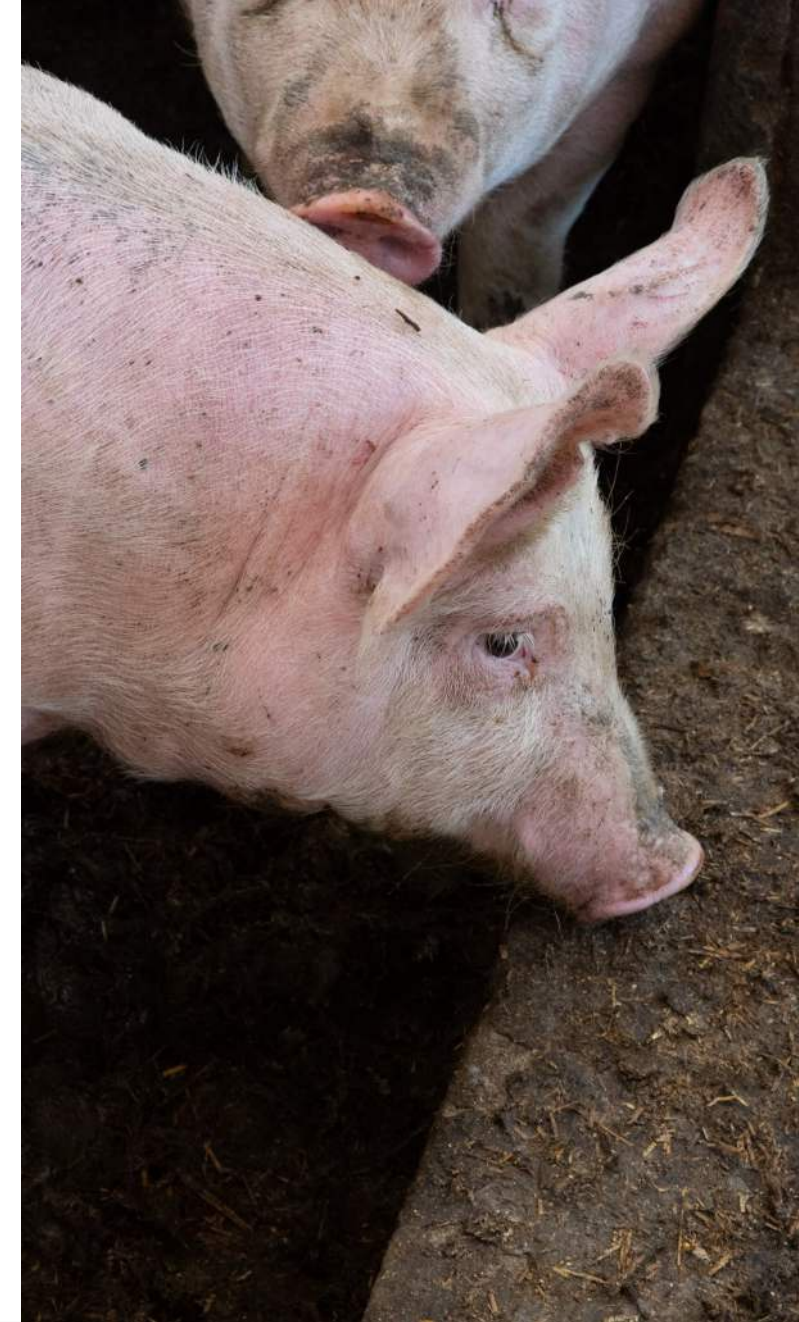
Meer lezen: www.awgl.nl/projecten/desktopstudie-schaduwmaatregelen-tegen-uv-straling



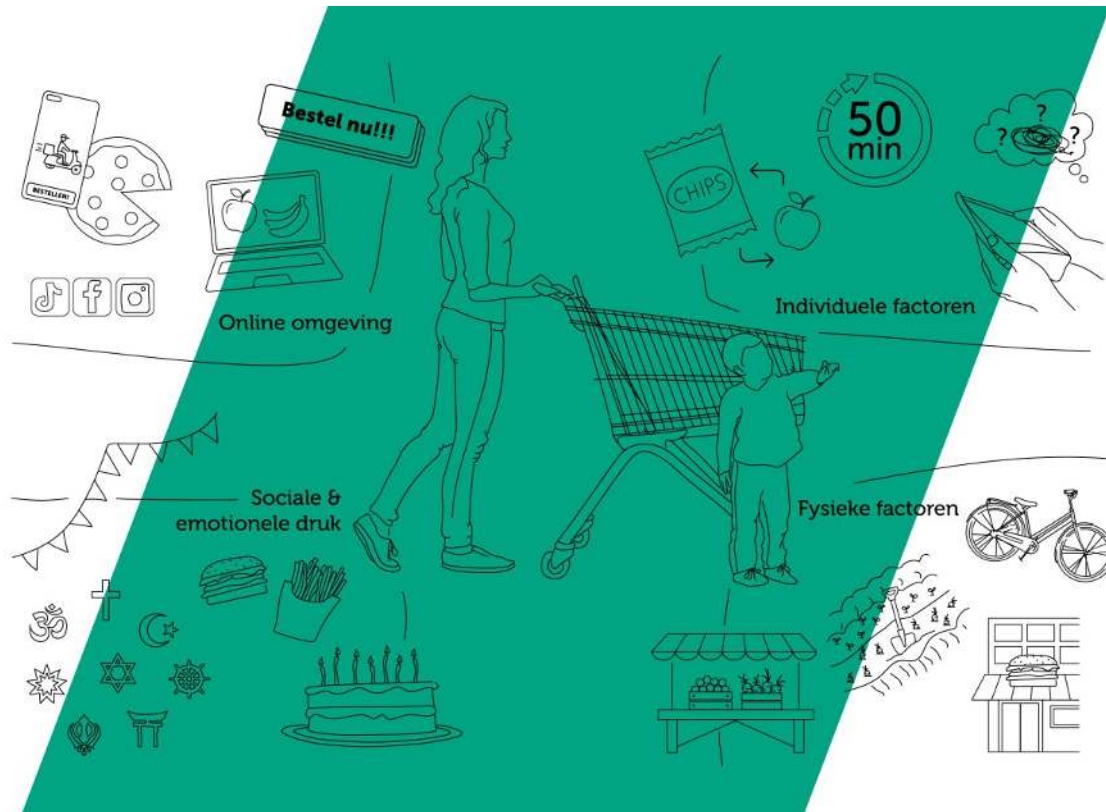
Update dosis-respons relatie geurbelasting- geurhinder veehouderij

- ▮ Veehouderijbedrijven kunnen leiden tot geurhinder bij omwonenden. Hoe ziet de kwantitatieve relatie tussen geurbelasting en geurhinder er uit?
- ▮ Het onderzoek bevestigt de inzichten uit het onderzoek van 2015: er treedt veel meer geurhinder op dan wat wordt verwacht op basis van de Handreiking wet geurhinder en veehouderij. De resultaten van het onderzoek bieden een stevige onderbouwing voor de mate van geurhinder die te verwachten is in de omgeving van veehouderijen met dieren met een wettelijke geuremissiefactor. Met deze kennis kunnen de gevolgen van deze veehouderijen op de gezondheid van omwonenden ten aanzien van geur beleidsmatig worden afgewogen.
- ▮ Uitingen:
 - Rapport (november 2023)
 - Diverse presentaties (kennisplatform veehouderij en humane gezondheid, congres geluid, trillingen en luchtkwaliteit, kenniskring medische milieukunde)
- ▮ Tevens reactie werkgroep veehouderij en gezondheid van GGD GHOR Nederland

Meer lezen: www.awgl.nl/projecten/geur-van-de-veehouderij



Voeding, Gezin & Buurt



De ouders noemen verschillende factoren waardoor zij het dagelijks kopen en koken van gezond voedsel als uitdagend ervaren:

- Sociale en emotionele druk
- Individuele factoren
- Fysieke factoren
- Online omgeving

Uitingen:

- Rapport
- Veldwerkgids
- Presentatie op symposium 7 december
- Artikel in vaktijdschrift in voorbereiding

Landt ook binnen City Deal gezonde en duurzame voedselomgeving ([link](#))

Meer lezen: www.awgl.nl/projecten/voeding-gezin-buurt

Door GGD Amsterdam, GGD Haaglanden, GGD Hollands Midden, LUMC, Amsterdam UMC, VU en Gemeente Amsterdam

GGD Rekentool Luchtkwaliteit en Gezondheid

- Update van AWGL-project uit 2021
 - Met behulp van deze tool hebben verschillende GGD'en voor hun gemeenten en/of provincie de gezondheidseffecten van luchtverontreiniging in beeld gebracht.
 - Niet gefinancierd door AWGL, wel gedissemineerd
- Update van de wetenschappelijke onderbouwing (blootstellingsresponsrelaties)
 - Met RIVM en universiteit (IRAS - UU)
- Synchronisatie met RIVM-berekeningen in onder andere in het Schone Lucht Akkoord (SLA) en de Volksgezondheidstoekomstverkenning (VTV)
- Producten:
 - Rapport
 - Rekenblad
 - Webinar (begin 2024)

Meer lezen: www.awgl.nl/projecten/ggd-rekentool-luchtkwaliteit-en-gezondheid

Door GGD Gelderland-Midden, GGD Amsterdam, RIVM en IRAS(UU)



Beweegplekken senioren

WORK IN PROGRESS

- ▣ Beweegplekken in de openbare ruimte voor senioren
Alleen het plaatsen van de toestellen (hardware) is niet voldoende, ook het juiste sport- en beweegaanbod (software) en organisatie van zichtbaar aanbod (orgware) is belangrijk.
Toch wordt hier vaak geen rekening mee gehouden. Missen de nieuw-ingerichte plekken hun doel?
- ▣ Beweegplekken voor senioren, werkt dat wel in de praktijk?
 - Literatuur- en documentenonderzoek
- ▣ Waar moet een gemeente rekening mee houden als ze zo'n plek willen realiseren?
 - Interviews, focusgroepen

Looptijd: okt 2023 – april 2024

Meer lezen: www.awgl.nl/projecten/beweegplekken-voor-senioren

Door GGD Hollands Noorden, GGD'en Brabant, Kenniscentrum Sport en Bewegen en UMC Utrecht.



Energiearmoede en gezond binnenmilieu

WORK IN PROGRESS

- Op zoek naar verbinding: energiearmoede én een gezond binnenmilieu
- Vaak ontbreekt de aandacht voor gezondheid wanneer het gaat om energiearmoede (desktopstudie).
- Participatief onderzoek
 - Geef huurders een stem interviews, groepsgesprekken. Met follow-up
 - Train de trainer gericht op 'energieklussers' die door gemeenten en woningcorporatie aan minima worden aangeboden
 - Beleid Gemeenten en Woningcorporaties
Wat hebben zij nodig om een gezond binnenmilieu te verbinden aan energiearmoede en verduurzaming?
Hoe kan de GGD hen daarbij helpen? En om beter aan te sluiten bij de behoeften van huurders?

Looptijd: nov 2023 – mei 2024

Meer lezen: www.awgl.nl/projecten/energiearmoede-en-binnenmilieu

Door GGD West-Brabant, GGD Noord- en Oost-Gelderland, GGD regio Utrecht en Erasmus MC

