



Academische Werkplaats
Gezonde Leefomgeving

Verbreed je blik op een Gezonde Leefomgeving

- ▀ Moniek Zuurbier: moniek.zuurbier@vggm.nl
 - ▀ Marieke Dijkema: marieke.dijkema@vggm.nl
- Coördinatoren AWGL

Gezonde Leefomgeving



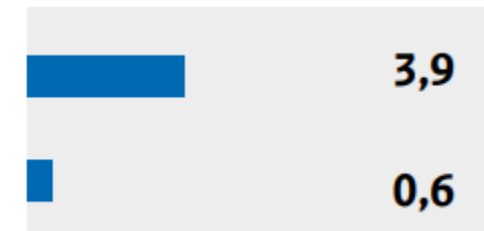
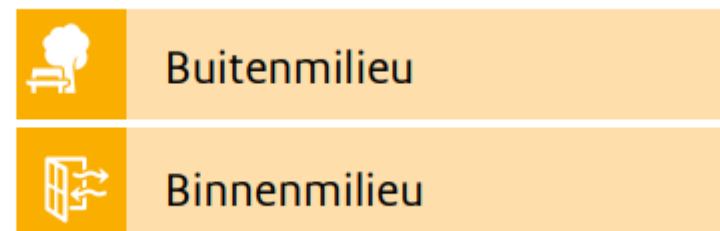
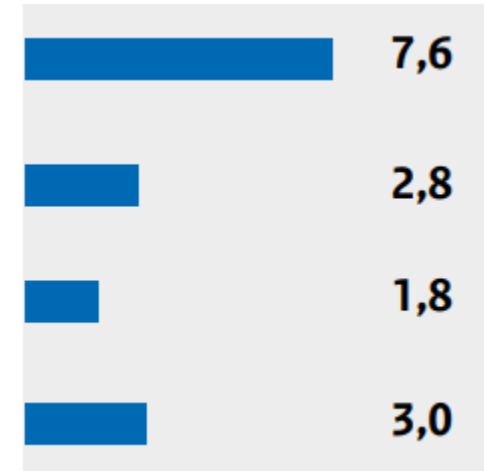
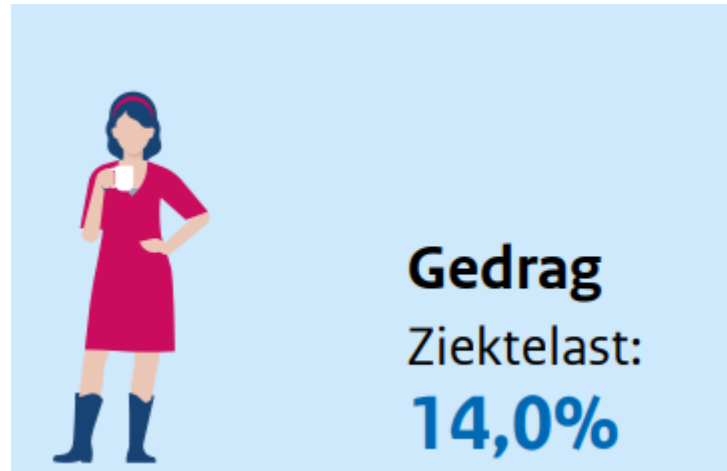
- Bewegvriendelijke omgeving (bewegen, sporten, spelen)
- Sociaal gezonde omgeving (meedoen, ontmoeten)
- Mentaal gezonde omgeving (groen, stilte)
- Gezonde voedselomgeving
- Rookvrije omgeving

- Groen in de buurt (bewegen, ontmoeten, biodiversiteit, hittestress, wateroverlast)
- Aanwezigheid van voorzieningen (buurthuis, scholen, zorg)
- Sociale cohesie (verbonden voelen met buurtbewoners en wijk/dorp, stad)
- Diversiteit en menging van wonen, werken en voorzieningen
- Leefbaarheid

- Schone en gezonde lucht, bodem en water
- Afwezigheid geluidsoverlast, straling en trillingen
- Fysiek veilig (verkeer, stoffen, voedsel)
- Bescherming tegen infectieziekten uit bodem, water en lucht en zoönose
- Reductie van hittestress en wateroverlast

Volksgezondheidstoekomstverkenning november 2024

Ziektebelasting Gedrag en Milieu



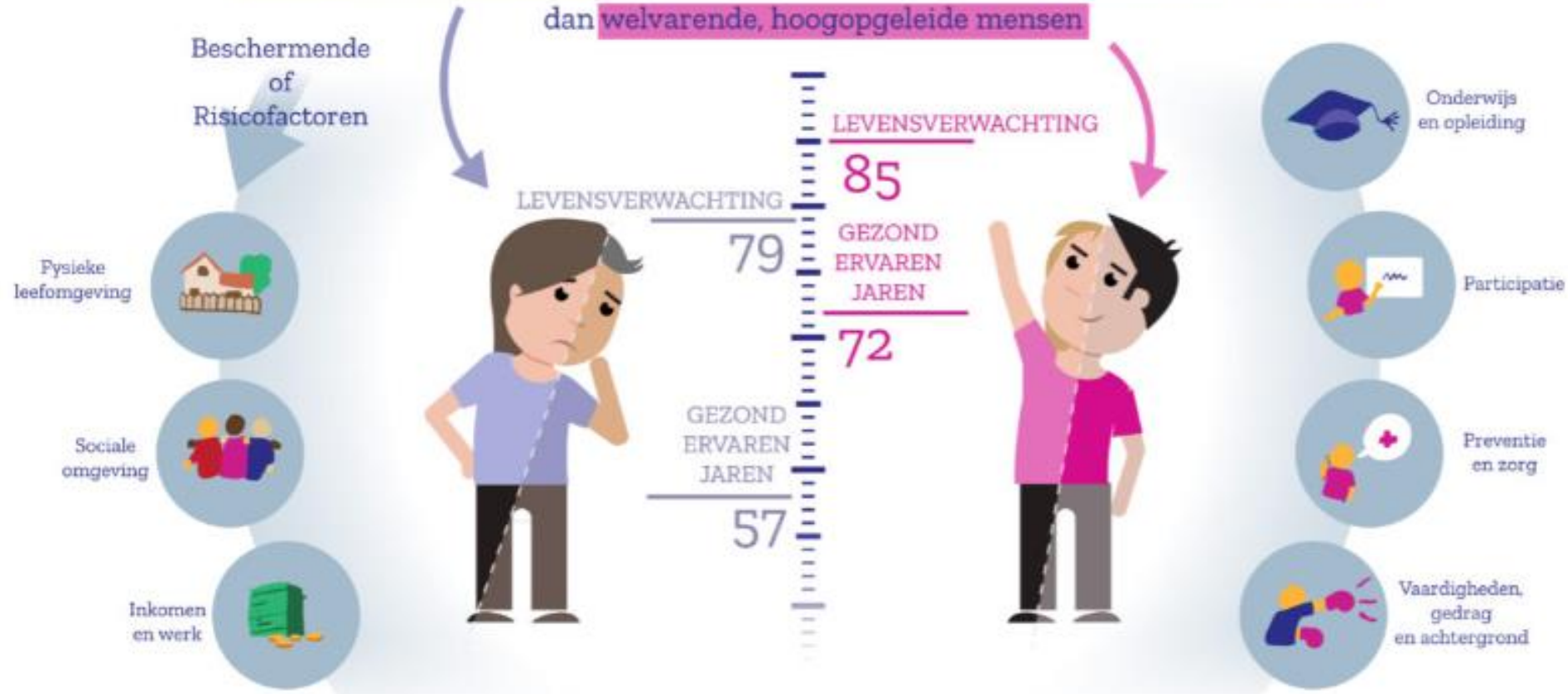
Bron: www.rivm.nl/bibliotheek/rapporten/2024-0110.pdf

Gezondheidsachterstanden

(Niet) even lang en gelukkig

Armere mensen met (vaak) een praktische opleiding leven gemiddeld zes jaar korter

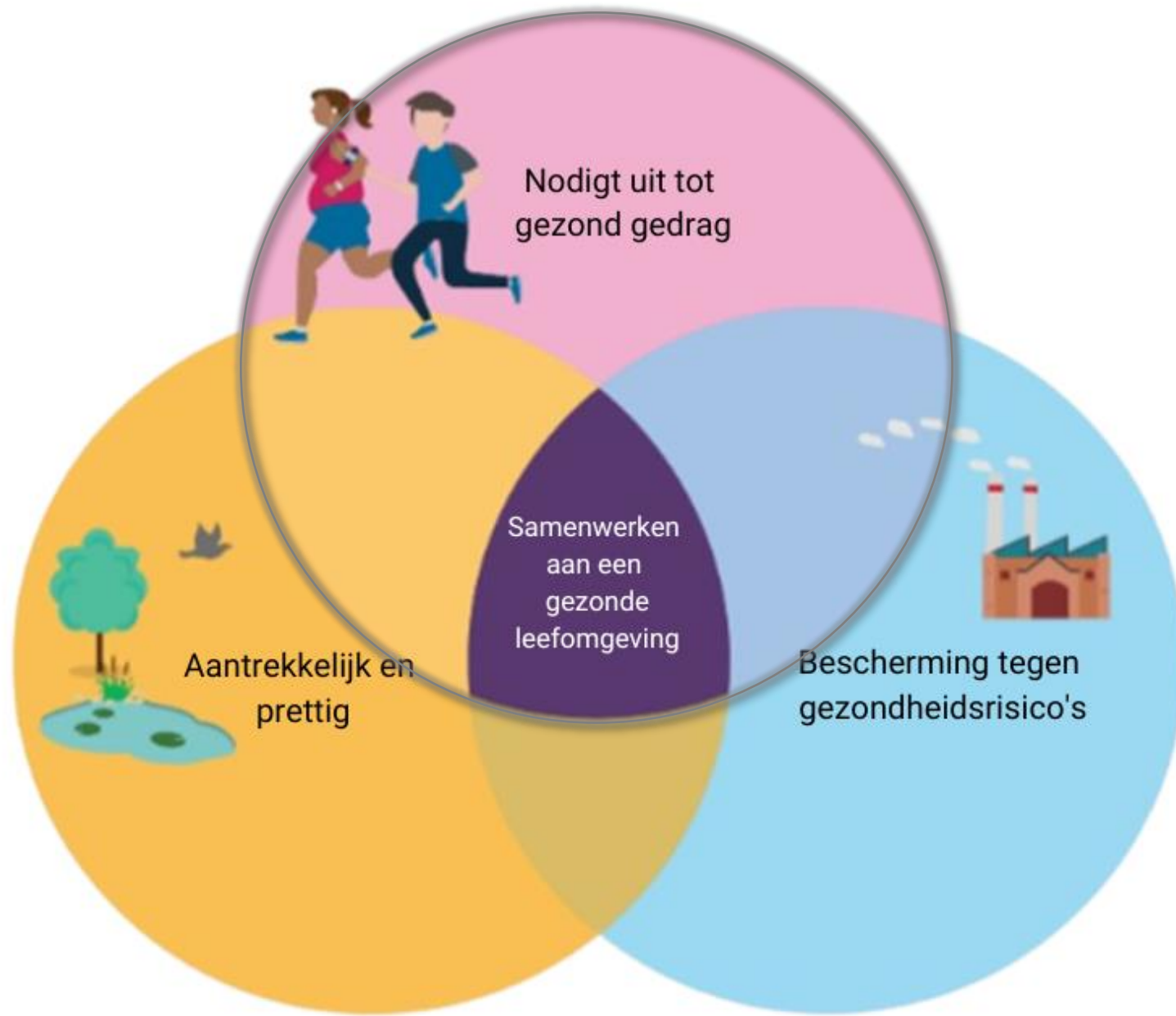
dan welvarende, hoogopgeleide mensen



Benieuwd naar
onze aanpak?
www.pharos.nl

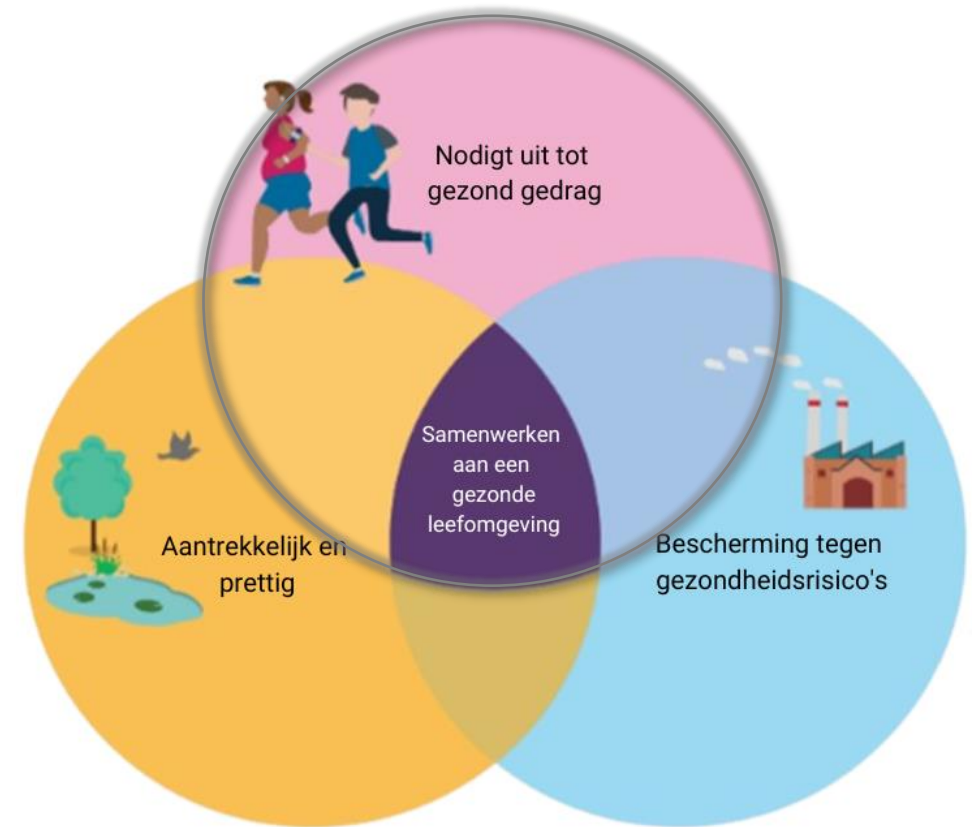
PHAROS
EXPERTISENCESTRUM GEZONDHEIDSVERSCHILLEN

Figuur: www.pharos.nl/nieuws/7-actiepunten-om-de-gezondheidskloof-te-dichten/



Nodigt uit tot gezond gedrag

- Beweegvriendelijke leefomgeving
- Sociaal gezonde omgeving
- Mentaal gezonde omgeving
- Gezonde voedselomgeving
- Rookvrije omgeving



Beweegvriendelijke leefomgeving

- Voorzieningen in de openbare ruimte
- Omgeving die stimuleert tot actieve mobiliteit
- Schoon, veilig en heel
- Met oog voor inclusiviteit
- Activiteitsaanbod

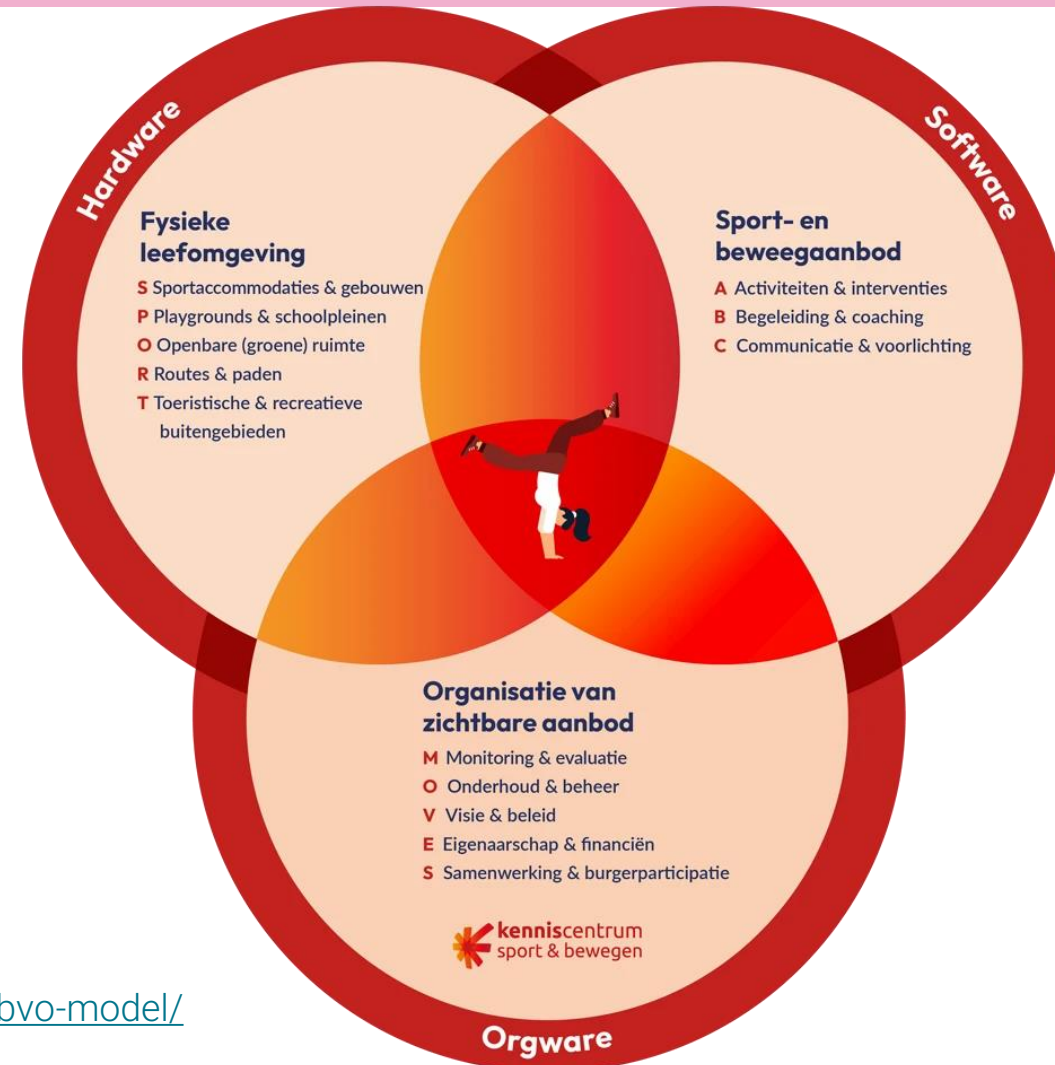
AWGL onderzoek beweegtuinten voor senioren:

- Betrek mensen van beleid en uitvoering, ken de doelgroep
- Onderzoek of beweegtuint (hardware) de oplossing is
- Pas model hardware-orgware-software toe

Zie ook: www.awgl.nl/projecten/beweegplekken-voor-senioren

Advies beweegvriendelijke leefomgeving

- Hardware: Fysieke leefomgeving
- Software: Sport- en beweegaanbod
- Orgware: Organisatie van aanbod



Figuur: www.kenniscentrumsportenbewegen.nl/producten/bvo-model/

Denk ook aan: beweegvriendelijke gebouwen



Gezonde voedselomgeving

- Toename overgewicht, vooral bij jongeren
- Toename snacks, fastfood
- Afname gezond aanbod

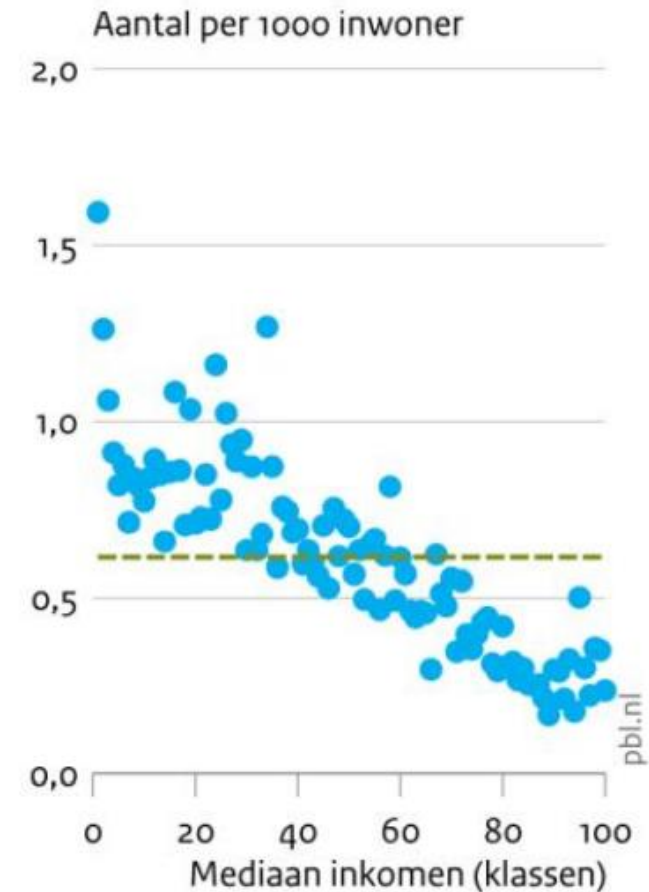
Kijktip: www.pointer.kro-ncrv.nl/zo-is-jouw-eetomgeving-veranderd-in-de-afgelopen-10-jaar



Advies gezonde voedselomgeving

- Aanbod van voedsel
- Inrichting voedselverkooppunten
- Marketing en reclame
- Schoolmaaltijden

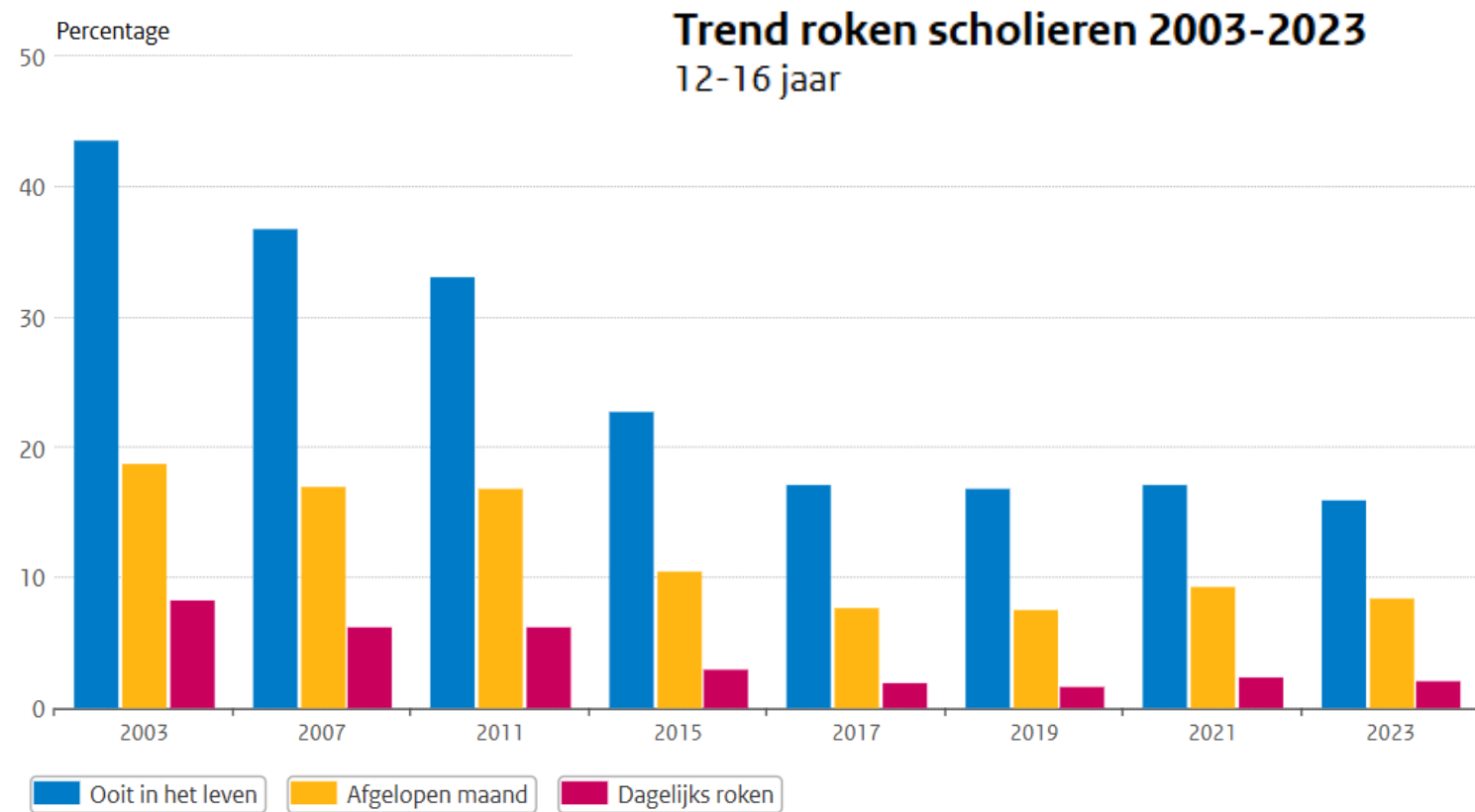
Fastfoodvestigingen *Data uit 2014*



Zie ook: www.awgl.nl/projecten/voeding-gezin-buurt

Rookvrije omgeving

- Daling in roken is gestopt
- Toename vaperen



Advies rookvrije omgeving

- Maak plekken waar kinderen komen rookvrij
- Ingang van gebouwen rookvrij
- Rookvrije publieke ruimte, zoals bushaltes

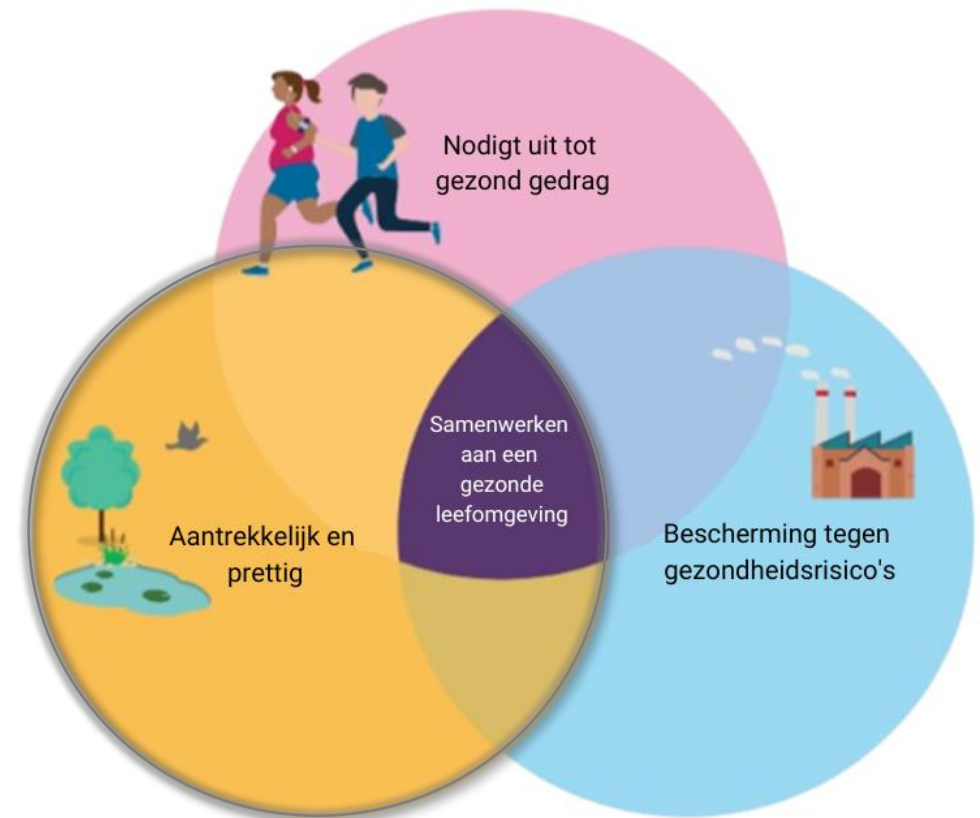


Zie ook: www.ggdghor.nl/onderwerp/kernwaarde-rookvrijeomgeving/#2-maak-omgevingen-rookvrij



Aantrekkelijk en prettig

- Groen in de buurt
- Aanwezigheid van voorzieningen
- Sociale cohesie
- Diversiteit en menging van wonen, werken en voorzieningen
- Leefbaarheid



Groen in de buurt

- ✔ Ontmoeten
- ✔ Ontspannen
- ✔ Mentale gezondheid

En ook:

- ✔ Bewegen
- ✔ Verkoeling
- ✔ N.B. Infectieziektenrisico's en allergenen



Advies groen in de buurt

- Groene openbare ruimte en schoolpleinen
- Groen goed bereikbaar voor iedereen
- Stimuleer buurtmoestuinen
- Stimuleer groene tuinen
- Kies groen waar weinig mensen allergisch voor zijn
- Let op teken

Zie ook: www.ggdghor.nl/onderwerp/kernwaarde-aantrekkelijkeplekken/#10-bied-groen-en-water



Aanwezigheid van voorzieningen

- Dagelijkse boodschappen
- Onderwijs
- Zorg
- Horeca
- Buurtcentrum
- Sport



Sociale cohesie

- Levendige plekken stimuleren ontmoetingen
- Stimuleren dat mensen elkaar (her)kennen en naar elkaar omkijken
- Voor kwetsbare groepen vaak extra belangrijk



Advies sociale cohesie

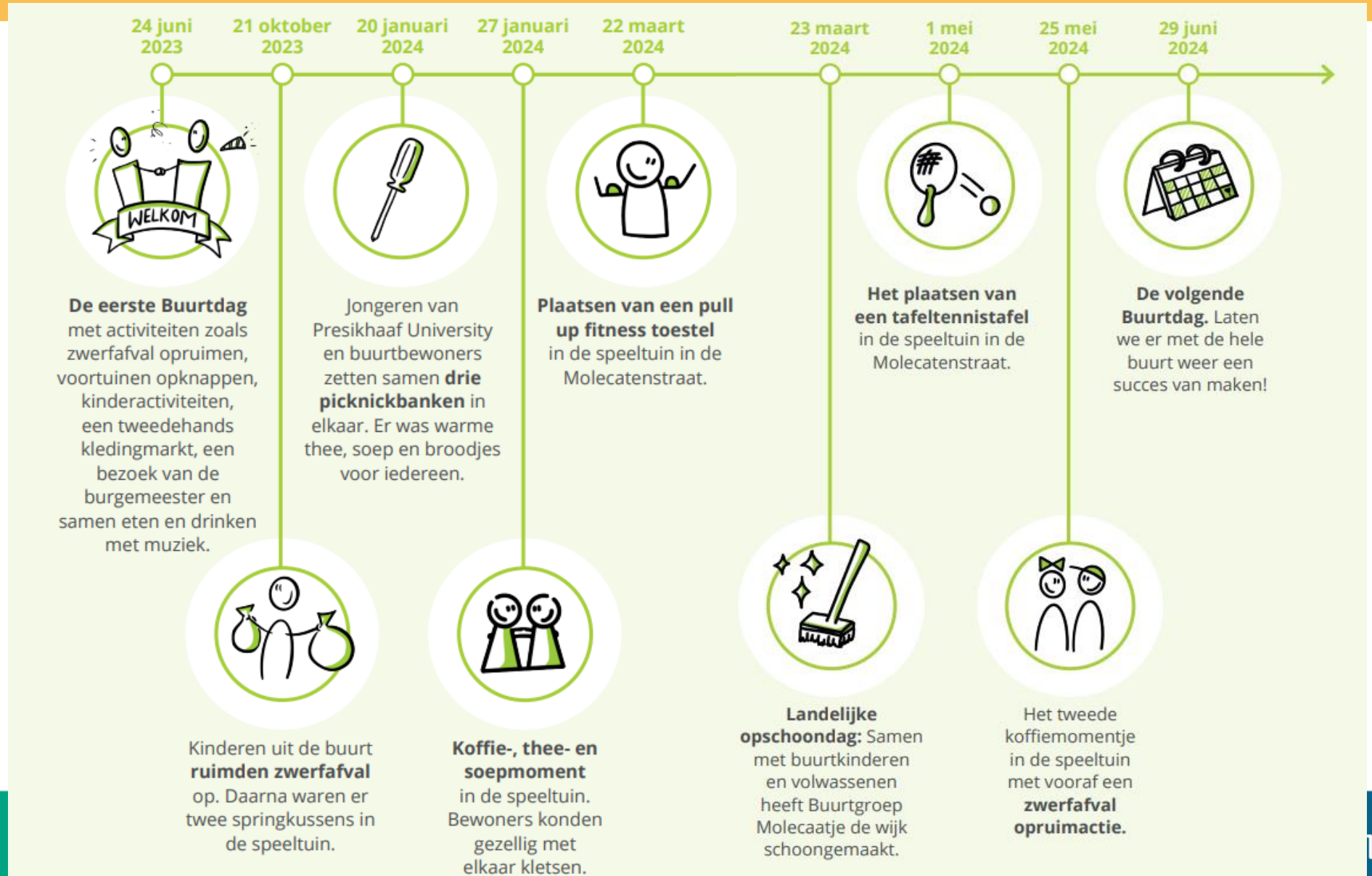
- Stimuleer ontmoeten door bankjes, speelplekken e.d.
- Organiseer activiteiten
- Stimuleer voorzieningen binnen (bibliotheek, buurthuis)

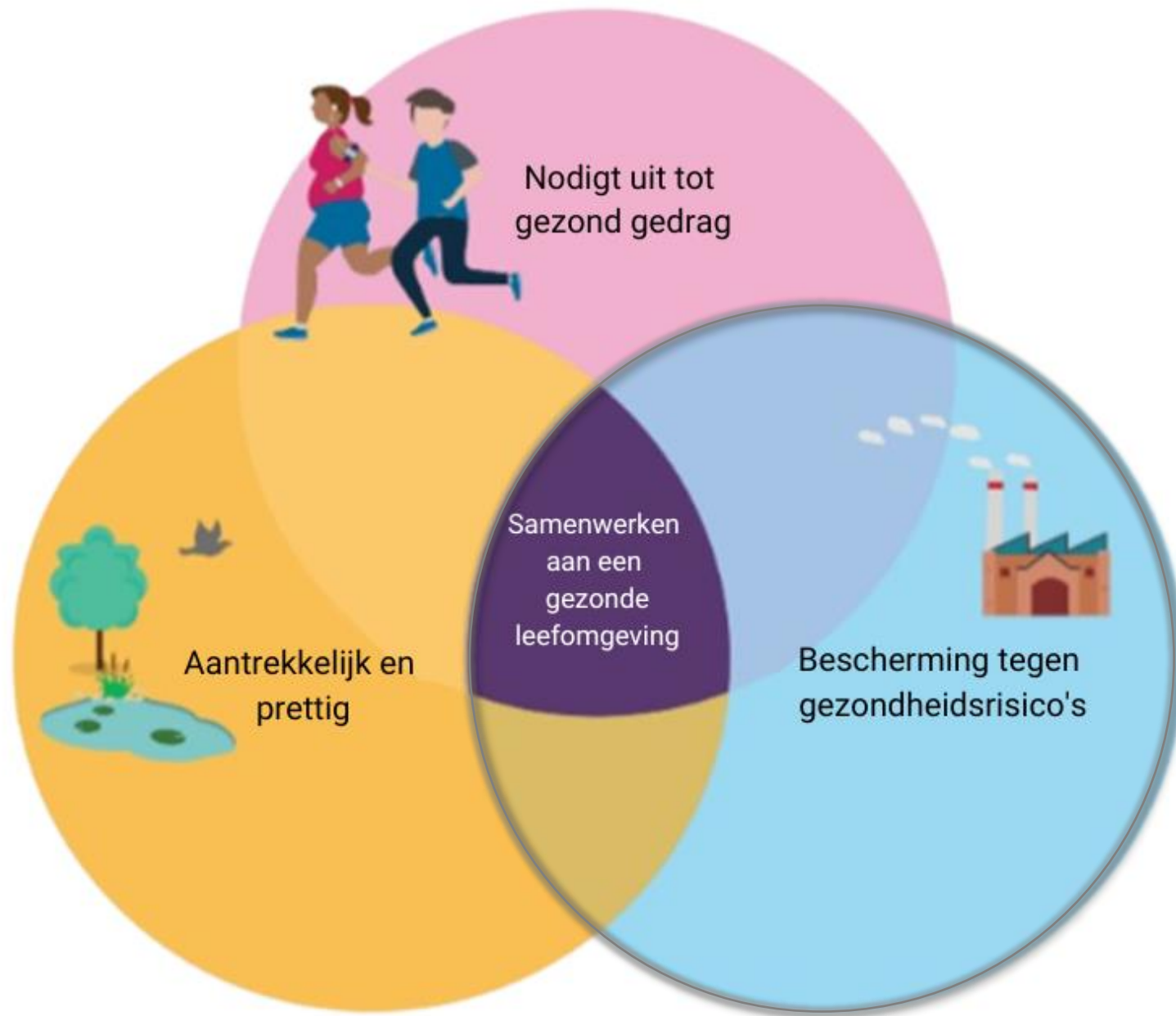
Zie ook: www.ggdghor.nl/onderwerp/kernwaarde-aantrekkelijkeplekken/#7-stimuleer-ontmoeten



Sociale cohesie: voorbeeld Arnhem

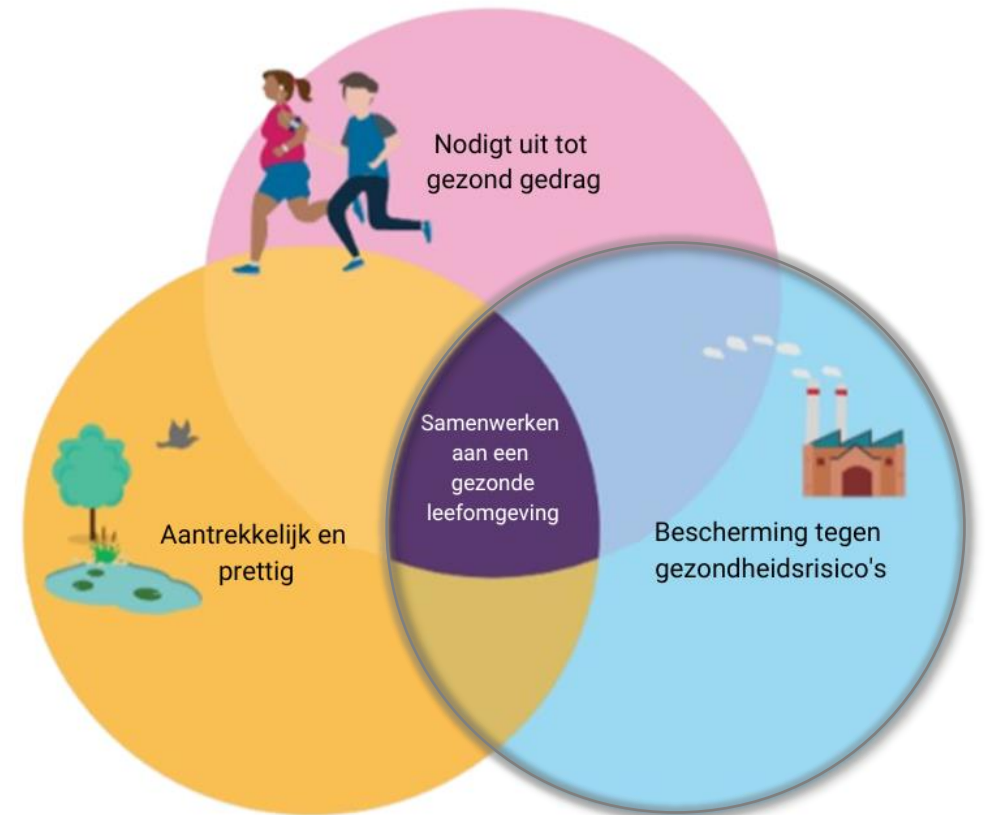
www.awgl.nl/projecten/wij-zijn-de-wijk





Bescherming tegen gezondheidsrisico's

- Schone en gezonde lucht, bodem, water
- Afwezigheid geluid, straling, trillingen
- Fysiek veilig
- Bescherming tegen infectieziekten
- Reductie van hittestress



Schone en gezonde lucht

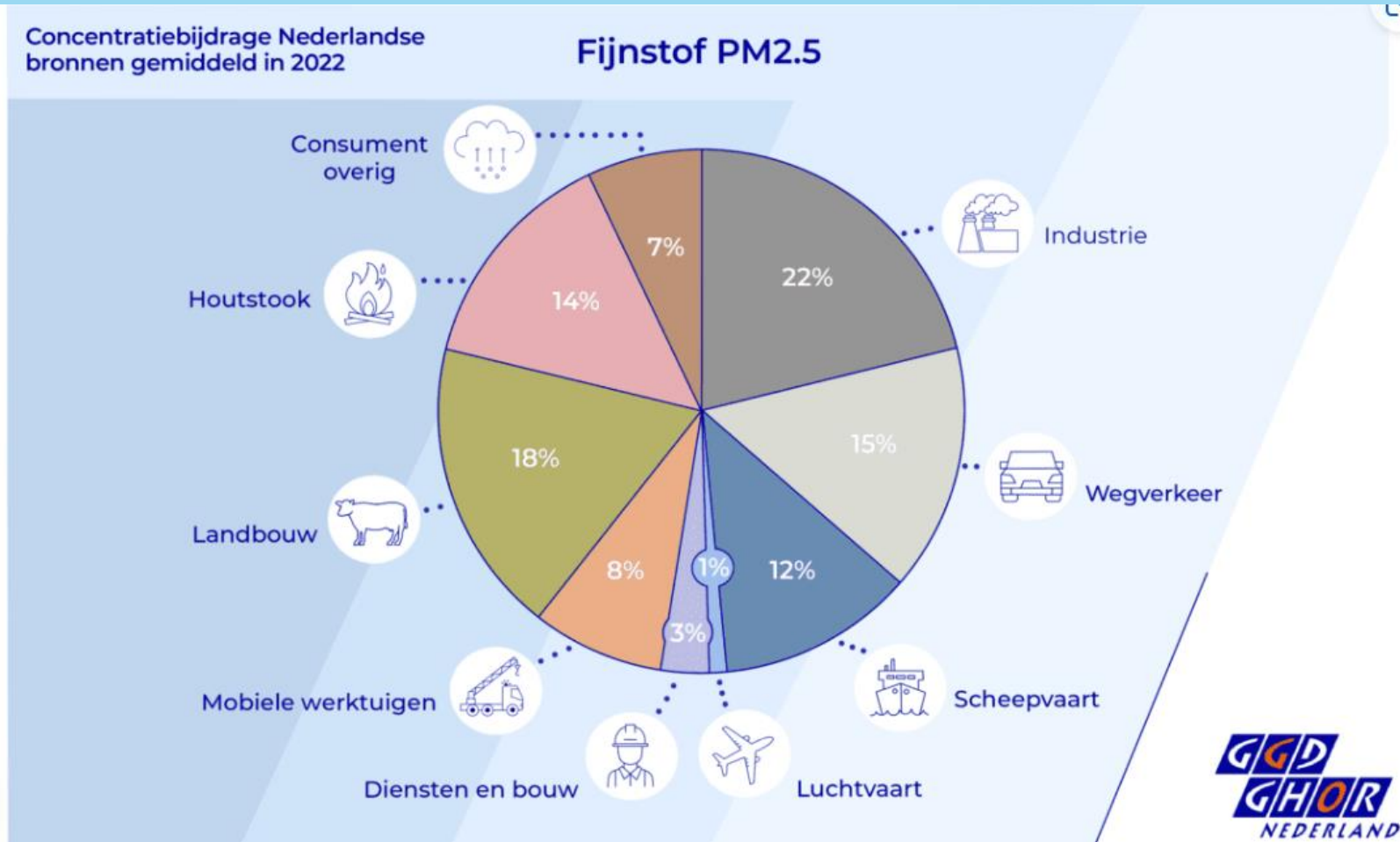
- ▀ Fijn stof en stikstofdioxide: 3,5% van de 4,5% ziektelast van milieu
- ▀ Gezondheidseffecten tot ver onder de wettelijke normen



Figuur: www.ggdghor.nl/onderwerp/luchtverontreiniging/

Berekend met behulp van de GGD Rekentool Luchtqualiteit en gezondheid: www.awgl.nl/projecten/ggd-rekentool-luchtqualiteit-en-gezondheid

Belangrijkste bronnen van fijn stof



- ▀ Houtstook ↑
- ▀ Landbouw
- ▀ Industrie
- ▀ Scheepvaart
- ▀ Wegverkeer ↓

Figuur: www.ggdghor.nl/onderwerp/luchtverontreiniging/

Gezondheidskundig advies luchtkwaliteit

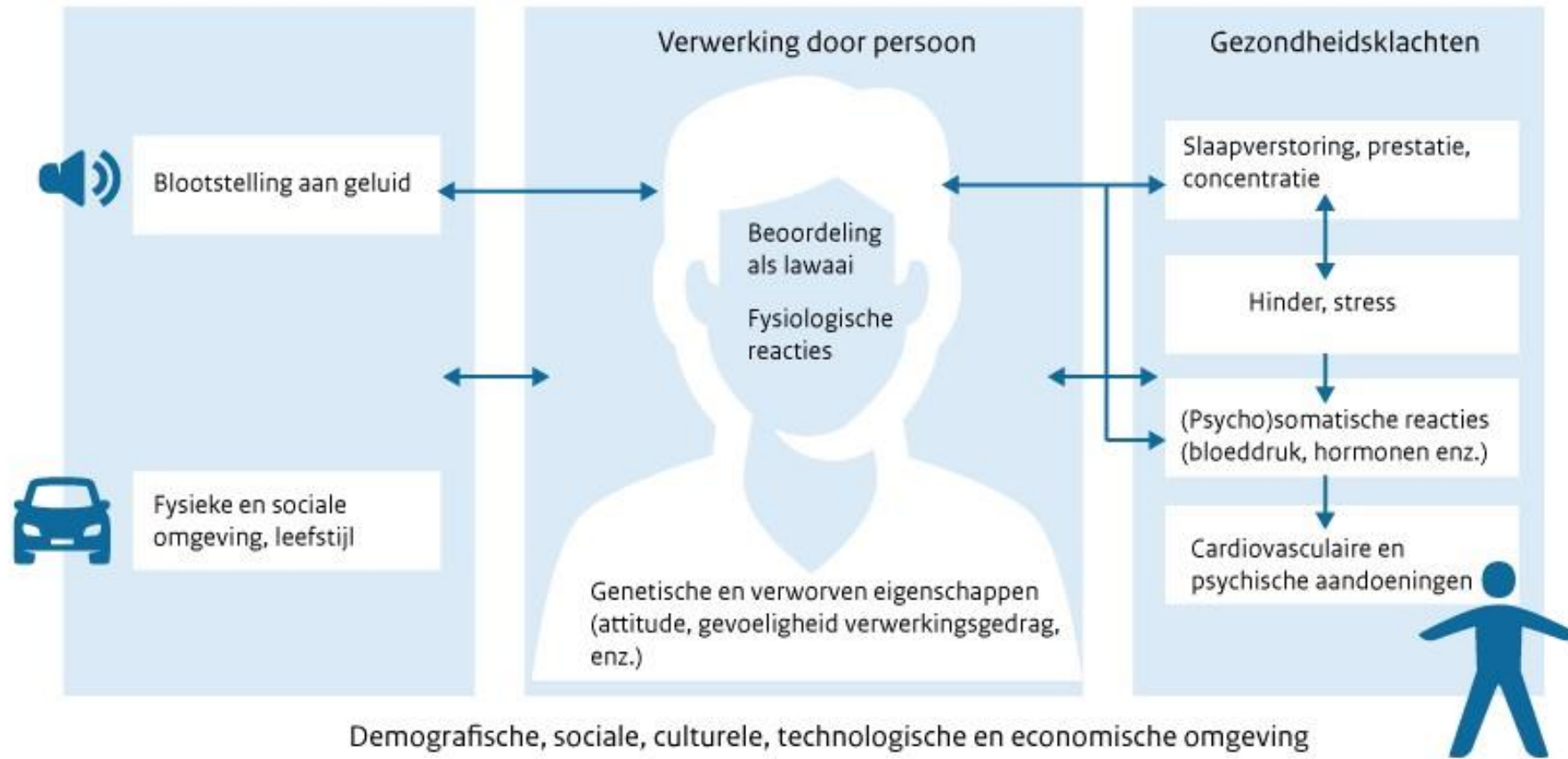
- Pak de bronnen aan: Elke bron vergt andere aanpak
- Houd gevoelige bestemmingen op afstand
- Groen? Helaas nauwelijks effect op de luchtkwaliteit

Zie ook: www.awgl.nl/projecten/wegverkeer-en-gevoelige-bestemmingen-2
& www.awgl.nl/projecten/lucht-in-de-stad-niet-schoner-door-meer-groen



Geluid

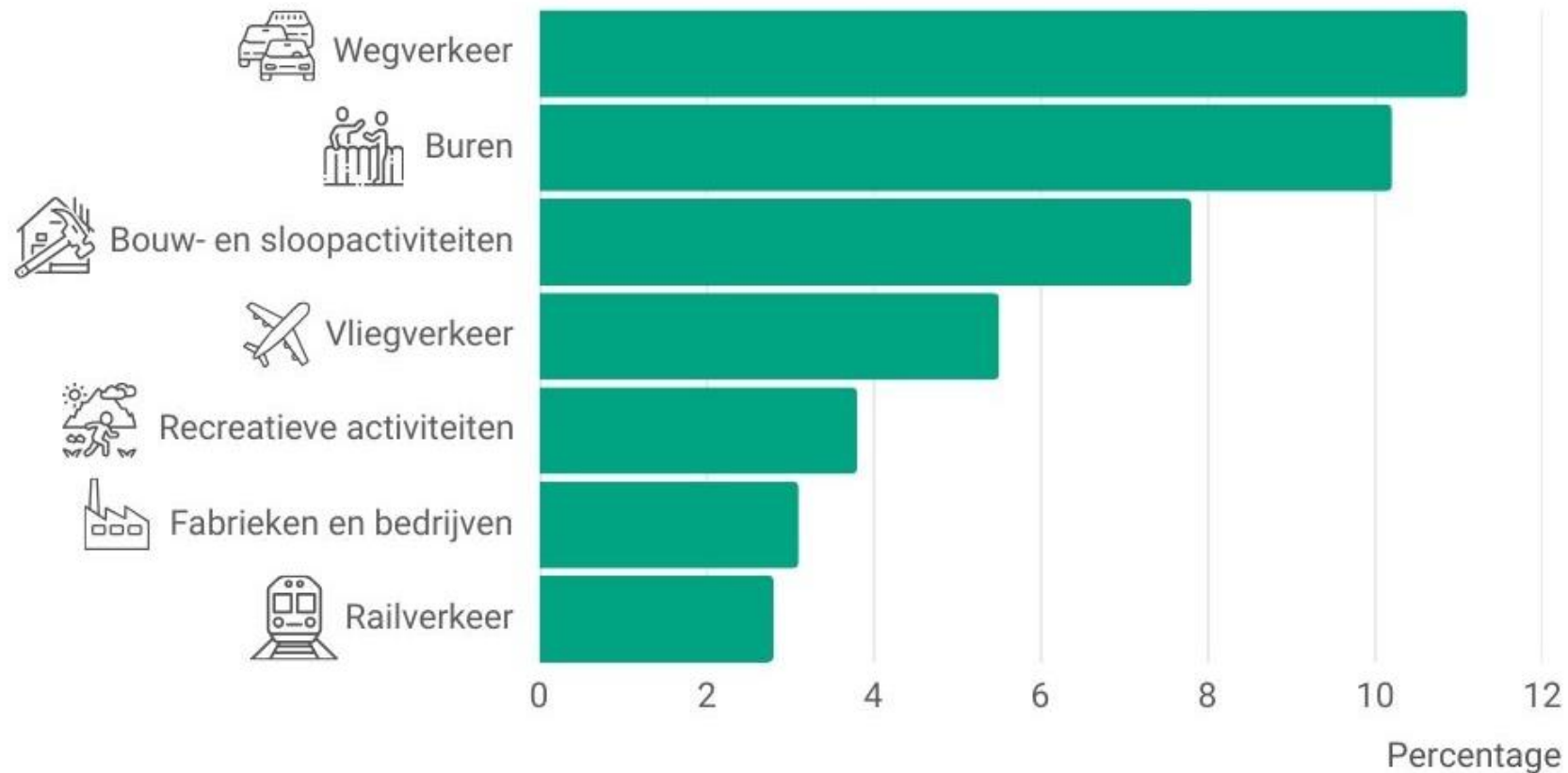
Model voor de relatie tussen geluid en gezondheid



Figuur: www.rivm.nl/ggd-richtlijn-mmk-omgevingsgeluid/gezondheidseffecten-geluid/werkingsmechanisme-geluid-gezondheid

Geluidhinder

Ernstige geluidhinder 2022:



Bron: www.rivm.nl/publicaties/onderzoek-beleving-woonomgeving-obw-hinder-en-slaapverstoring-in-2022

Bijna 40 duizend nieuwbouwwoningen te dicht bij drukke wegen

Gezondheid 18.06.2024

Jolanda van de Beld, Sylvana van den Braak, Michelle Salomons

In samenwerking met

Trouw, De Groene Amsterdammer, EenVandaag, De Gelderlander, Tubantia,
De Stentor, Leidsch Dagblad, Noordhollands Dagblad, Vers Beton,
BN DeStem, Brabants Dagblad, Eindhovens Dagblad



Appartementencomplexen The Hill en Three Towers aan de rand van de wijk Verde Vista in Zoeterwoude. ANP / Tobias Kleuver

Figuur: www.platform-investico.nl/onderzoeken/bijna-40-duizend-nieuwbouwwoningen-te-dicht-bij-drukke-wegen

Gezondheidskundig advies geluid

- Aanpak bij de bron
- Overdrachtsmaatregelen
- Receptormaatregelen
- Geluidluwe zijde

AWGL onderzoek akoestisch rooster:

- Onderzoek naar effect van 'akoestisch rooster' op geluidbeleving
- Interviews en locatiebezoeken
- Conclusie: werking is onvoldoende



Zie ook: www.awgl.nl/projecten/belevingsonderzoek-geluidrooster

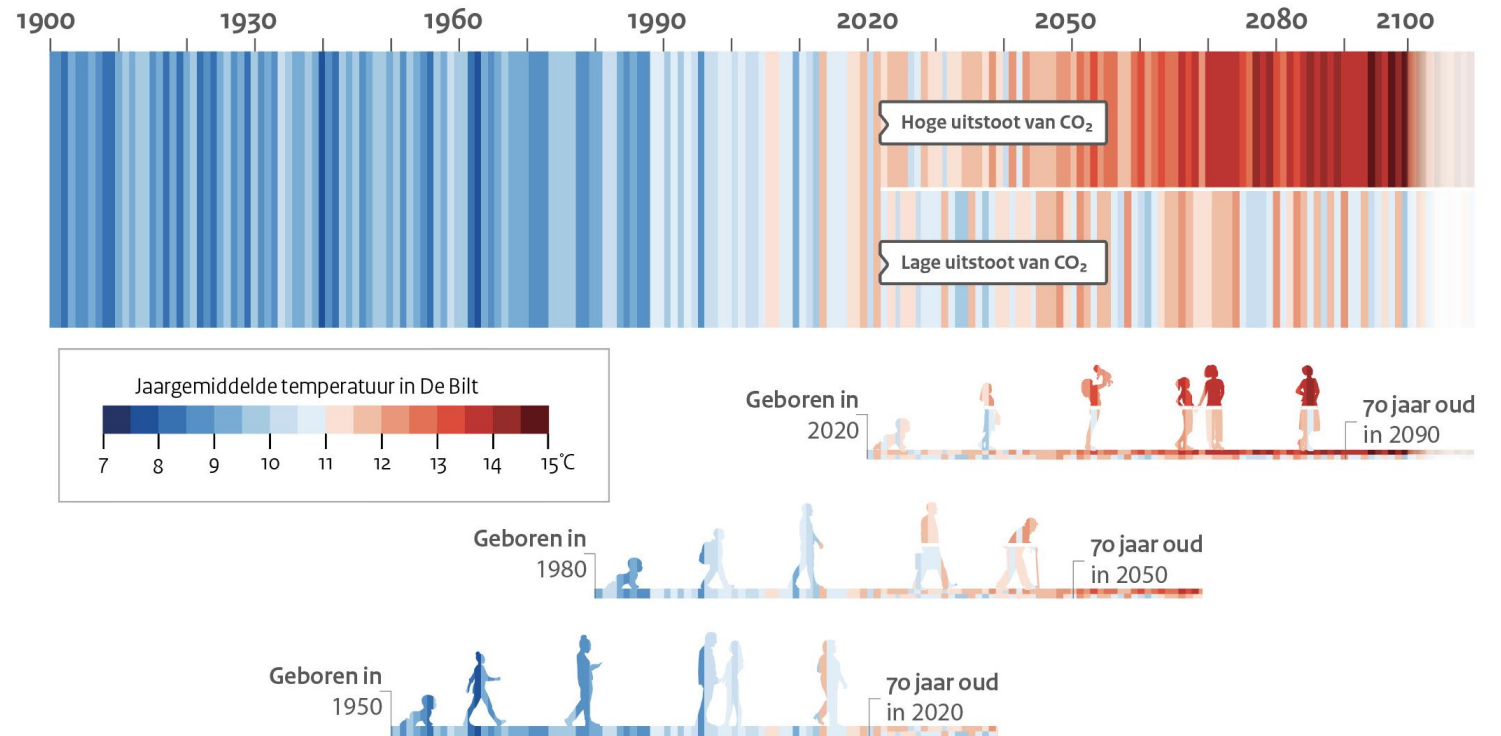
Hitte



Koninklijk Nederlands
Meteorologisch Instituut
Ministerie van Infrastructuur en Waterstaat

- Sterfte en ziekte door hittestress
- Nog niet opgenomen in ziektelast VTV door onvoldoende studies
- Door klimaatverandering hogere temperaturen, m.n. meer extremen

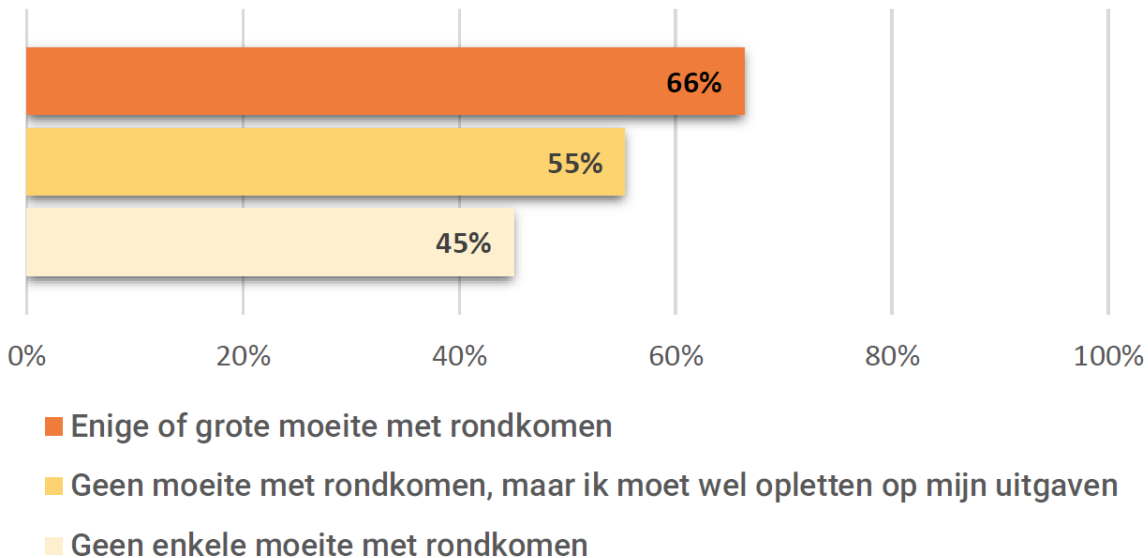
Klimaatverandering in Nederland: wat ga jij hiervan meemaken?



Figuur: www.knmi.nl/kennis-en-datacentrum/achtergrond/knmi-23-klimaatscenario-s

Wie hebben het meest last van hitte in de woning?

Matig of slecht verkoeling kunnen vinden in de woning

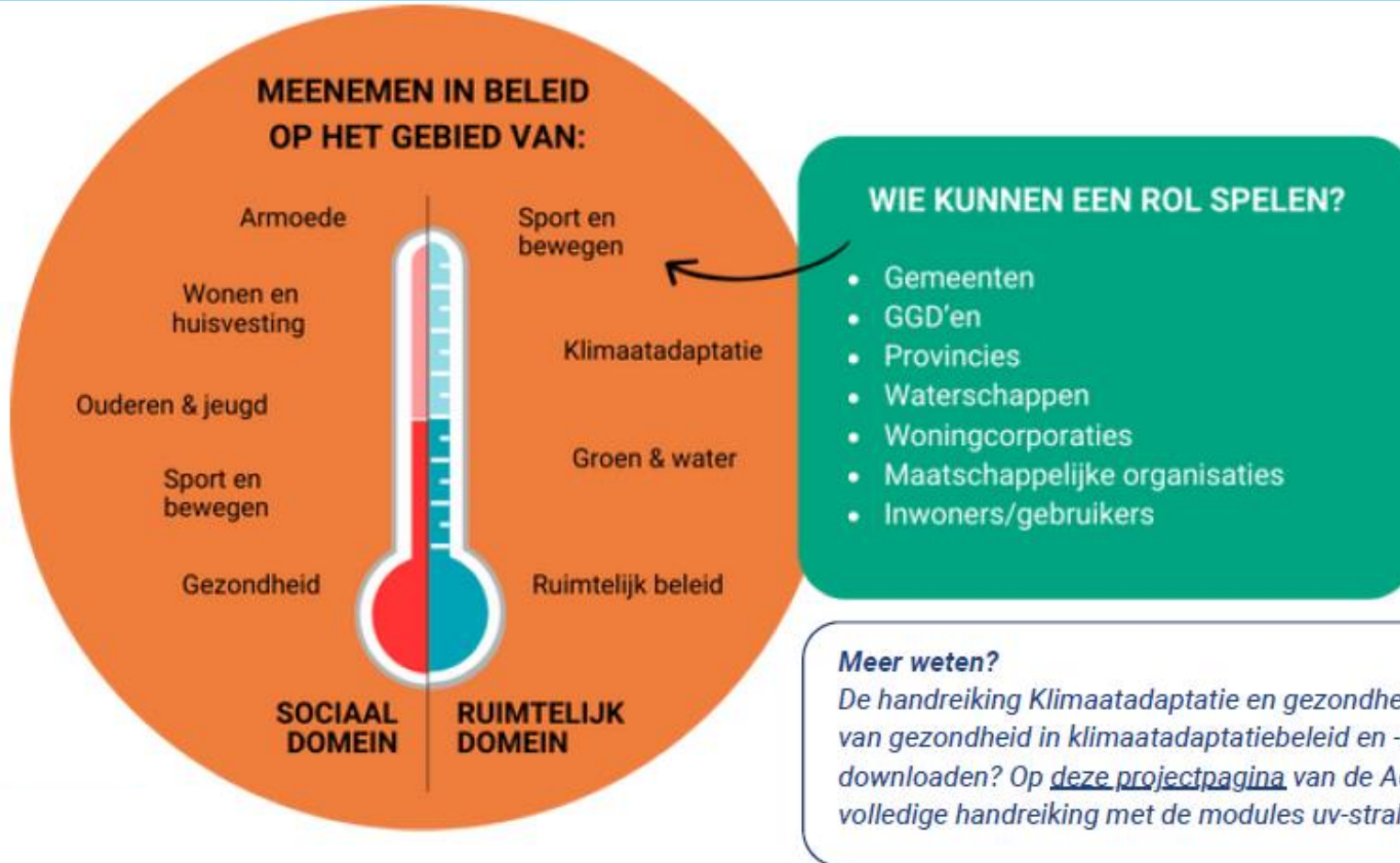


Zie ook: www.awgl.nl/projecten/verkoeling-bij-hitte

AWGL onderzoek verkoeling bij hitte:

- Mensen die jong zijn (18-34)
- Met slecht ervaren gezondheid
- Die in stedelijk gebied wonen
- Die moeite hebben met rondkomen
- Met een broze gezondheid
- Die vinden dat ze onvoldoende groen in de buurt hebben

Gezondheidskundig advies hitte



Figuur: www.awgl.nl/projecten/klimaatadaptatie-en-gezondheid

Soms snijdt het mes aan vele kanten

Actieve mobiliteit (wandelen, fietsen):

- Meer bewegen
- Meer ontmoeten
- Schonere luchtkwaliteit
- Minder geluid
- Meer ruimte over op straat



En soms zijn belangen tegenstrijdig

Bron: De Gelderlander

Sportende kinderen maken teveel herrie: sluiting sportveld dreigt na veertig jaar

VID NIJMEGEN - Basisschool De Buut in Nijmegen-Oost moet nog een maand haar sportveld sluiten. Reden: het geluid dat kinderen veroorzaken, zorgt voor teveel

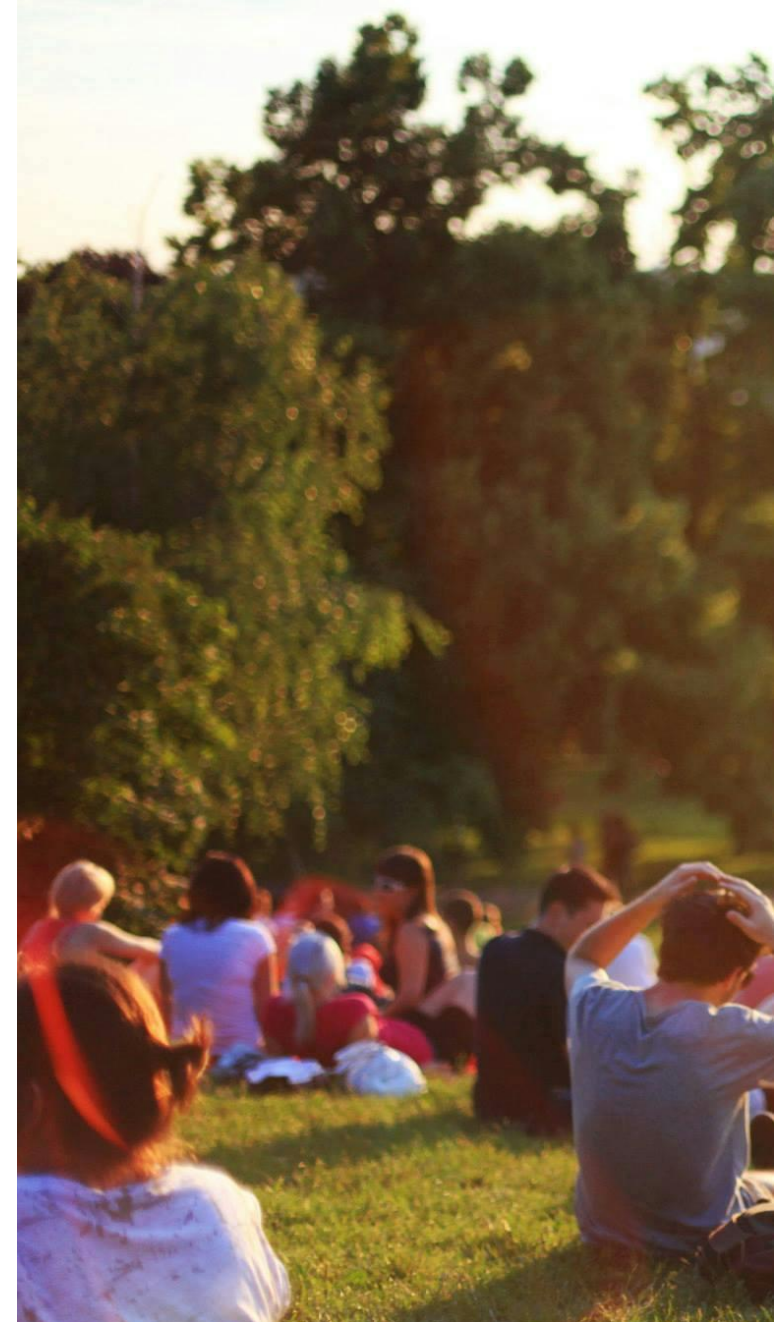
vó **Nijmeegs speelveldje De Buut wekt wrevel: 'Hoe ga ik de kinderen op school dit uitleggen?'**

UPDATE NIJMEGEN - Voetbal, hockey of welke balsport dan ook: vanaf dit voorjaar is het in de weekenden allemaal verboden op het speelveld bij de Nijmeegse basisschool De Buut. Dat heeft de gemeente besloten na geluidsonderzoek rond de wereldberoemd geworden speelplek. Kinderen en omwonenden staan er lijnrecht tegenover elkaar.

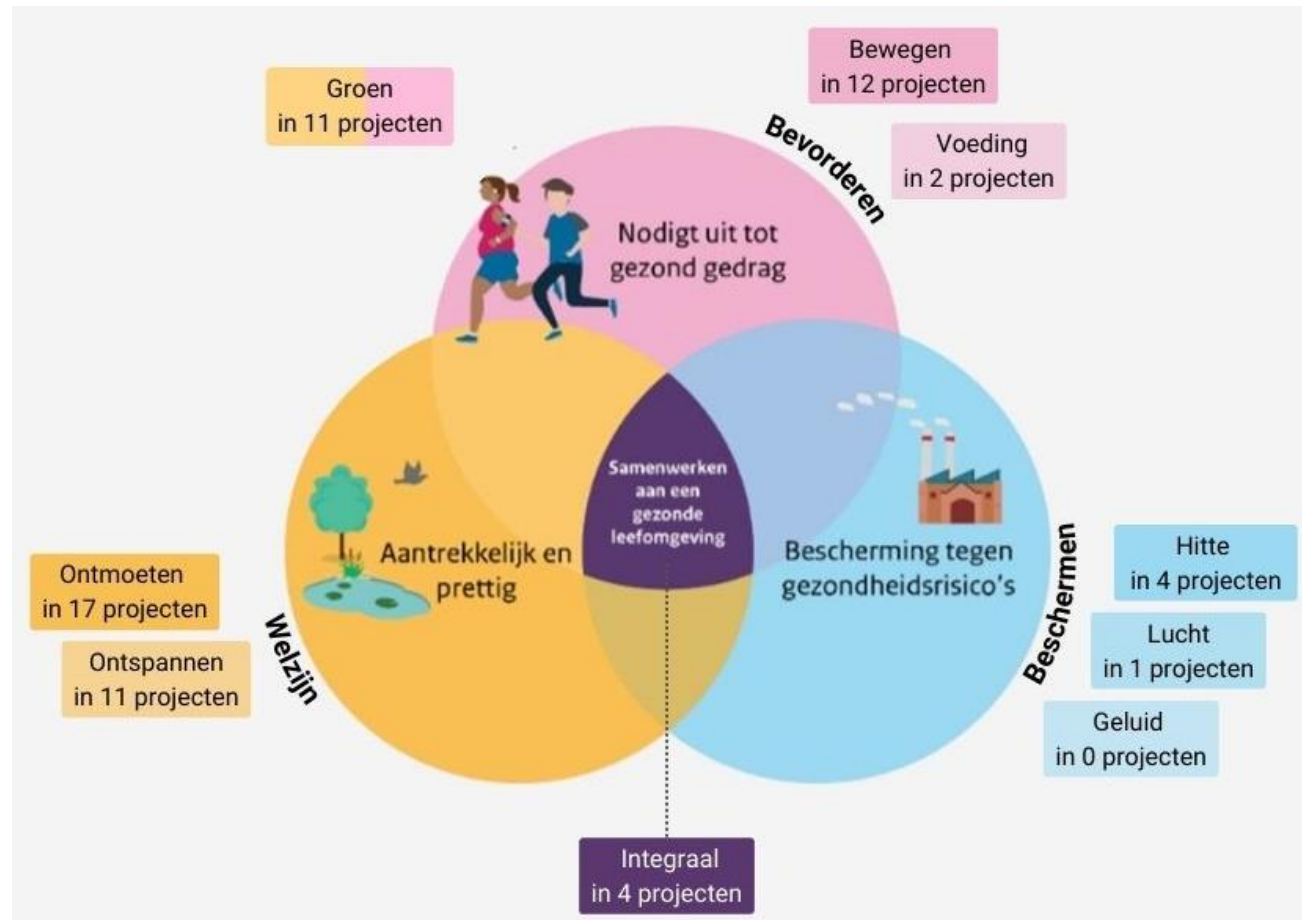


Kansen voor gezondheid in leefomgeving

- Gezondheidsbevordering: beïnvloeden leefstijl
 - Aantrekkelijk en prettig: voor betere kwaliteit van leven
 - Bescherming: grootste impact qua ziektelast
-
- Werk interdisciplinair
 - Benut raakvlakken, dat helpt bij het creëren van draagvlak, financiering en bereiken van meerdere doelen



Thema's in de 25 ZonMW-GLIA projecten



Stedelijk & landelijk gebied

- 21 projecten gericht op stedelijk gebied
- 1 project gericht op landelijk gebied
- 3 projecten op landelijk en stedelijk gebied